

鎌ヶ谷でずっとつながる。  
だから、ずっと安心。

# やましな 通信

Vol.91

2024年3月  
やましな訪問看護  
リハビリステーション発行

やましな訪問看護

## 新施設「ソーレ」がオープンします！

2020年、鎌ヶ谷市に「重症児デイサービス キッズやましな」を開園し4年が経過しました。鎌ヶ谷市、白井市、船橋市にお住まいの重い障害をもつ小さなお子様が、元気にのびのび楽しく過ごせる場所を目指しています。

2024年4月より、新たに重症児デイサービス「ソーレ」を開設します(定員5名)。医療的ケア児は小学校の通学が難しい場合、在宅学級を選択することになります。ソーレでは、そんな通学が難しいお子さまがお友達と一緒に、特別支援学校の先生から学ぶことができます。授業中は医療的ケアもします。こうして学校教育と合わせて子どもの自立を促すとともに、知的好奇心が生まれる環境、子どもが丸ごと認められる環境を作っていきます。

“ソーレ”はとげのない黄色いバラで、フランス語で太陽を意味します。花言葉は、太陽、信頼、絆。子どもたちの自由な心は「自分が知らないことを知りたい」を求めています。この始まりを大切に、子どもたちの知りたい世界を広げていきたい！優しく光を照らし、暖かさを増していく太陽のように、子ども達の心を開かせる支援をしていきます。

重症児デイサービス

ソーレ



スタッフ便り

やましなスタッフが交替で書いています♪

これといって趣味がない私ですが、半年前に通いはじめたチョコザップは唯一細く長く続いています。目標を高く設定せず、ゆる〜く続けることを目標に始めました。筋トレは苦手なので、気分が乗らないときは一種類だけと、自分にあまあまで続けています。まったくといっていいほど体形に変化はありませんが、体を動かす習慣がついたことでスイッチが入り体が楽になりました。このスタイルが今の自分には合っているのかなと思って、もう少し続けられるように頑張りたいと思っています。(保育士 H)



推しのボーイズグループにハマってから2年ちょっと経ちました。音楽を聴いたりMVを見たりライブに行ったり、毎日の楽しみと癒しと励みになっています。グループが有名になっていくと共に、うれしさと寂しい気持ちになり複雑ですが、これからも推し続けます！好きなものや夢中になれることがあると、生活に彩りが生まれますし、生き生きとした毎日になり気持ちが豊かで前向きにもなります。皆さんも、ぜひ『推し活』をしてみたいかがでしょうか。(看護師 N)



## スタッフおすすめの店

LUMBINI

私のおすすめは柏駅東口より徒歩6分の「アジアンダイニングLUMBINI柏店」です。タイ料理が食べたくてネット検索して行ってきました。お昼過ぎでしたが店内はファミリーも多く賑わっていました。店員さんの対応も良かったです。土日祝限定の「ホリデーバイキング」(¥1500)も魅力でしたが、ランチセットメニューの中から、今回はタイプレート(鶏グリーンカレー、エビレッドカレー、生春巻き、春雨サラダ、シュリンプチップス、ライス)を選びました。運ばれてきた料理を見た瞬間、「うわ、おいしそう！」と写真を撮るのも忘れ夢中で食べてしまいましたが(笑)、タイ料理初体験の友達も「おいしい！」と喜んでくれました。タイ料理の他にインド、ネパール、ベトナム料理などメニューも豊富で、しかもリーズナブル♪次回行った時には他の料理も色々試してみたいと思います。(保育士 W)



タイセット1,580円(HPより)



柏市柏3-3-16  
TEL.04-7164-7690  
火曜定休:11:00~翌5:00

ステーションの近況  
(2月末日現在)

〈医療スタッフ〉看護14名 理学療法士5名 作業療法士1名 言語聴覚士2名 / 保育士3名

私達はリフォームと訪問看護リハビリステーションを連携し  
お客様の暮らしを豊かにするお手伝いをいたします。

ヤマシナ商事は、鎌ヶ谷の地域密着型リフォーム会社。  
丁寧な対応、きめ細やかな主婦目線の提案が好評です。

ヤマシナ  
リフォーム



## ベランダの防水機能切れていませんか？

ベランダの床は、紫外線や雨水で傷みやすく、定期的に補修や防水工事を行う必要があります。防水性が衰えてしまうと雨が染み込んでしまい、雨漏りの原因になってしまいます。春に向かい雨の日も多くなってきますので、ご自宅のベランダをチェックして早めに対処しておきましょう！



### ベランダ防水工事が必要なサイン

#### 表面の色あせ

トップコートの機能が低下している証拠。

#### ひび割れや剥がれ

めくれたり浮いている部分は、下地の工事も必要になる可能性が高い。

#### 水が溜まる

排水口にゴミがたまっていたり、床の防水効果が低下している可能性あり。

#### 植物や藻の繁殖

雑草の根や茎は強く頑丈なため、成長していく過程で、防水層だけでなく下地のコンクリートを破壊してしまう危険性がある。

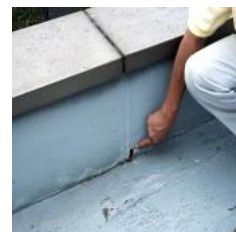
#### 雨漏り

ベランダ床の防水性が失われると、水が建物内部へ浸入し、雨漏りで建物を支えている柱や梁などが錆びたり、腐食する恐れがある。

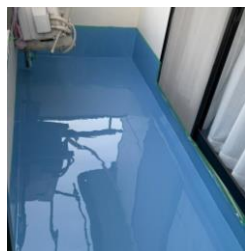
ひび割れ剥がれなど



ベランダ下のシミは  
防水機能が切れ  
雨漏りしているサイン



防水  
工事



まずは点検を！

長期間雨漏りを放置して木部の腐れまで進行しているケースもあり、かえって余計な費用がかかってしまうことがあります。適切なタイミングに防水リフォームをすることで、建物を健全に維持管理することができ、結果コストダウンにもつながります。

お住まいに関するお悩みはヤマシナまでお問合せください！



写真が送れて便利！ラインで  
かんたんリフォーム相談！



**Yamashina**

ヤマシナ商事



0120-427-137



(事業所番号：1262690089)



TEL 050-6865-7757  
FAX 050-6865-7758

(事業所番号：1252600190)



重症児デイサービス  
**キッズやましな**

TEL 047-402-6430  
FAX 050-6865-7758

やましな  
ホームページ  
はこちら！



千葉県鎌ヶ谷市南初富4-13-40

