

鎌ヶ谷でずっとながる。
だから、ずっと安心。

やましな 通信

Vol.83

2023年7月
やましな訪問看護
リハビリステーション発行

やましな訪問看護



7月7日は七夕～短冊に願いを込めて

日本の夏の風物詩として広く親しまれている「七夕」。
七夕(たなばた、しちせき)は季節の節目に行われる年中行事のことです。3月3日の桃の節句(ひな祭り)、5月5日の端午の節句(こどもの日)などに並んで節句の中でも重要な5節句の一つに数えられます。

織姫と彦星が天の川を渡って年に1回だけ会えるという伝説があり、ロマンティックな行事でもありますね。昔から、まっすぐに育ち、冬でも緑を保つ生命力のある竹や笹には、神聖な力が宿っていると言われていました。神聖な植物であるため神を宿すとも考えられており、七夕飾りに用いられるようになったようです。

短冊を笹の葉に飾ると、織姫と彦星の力で願いが叶えられたり、みんなを悪いものから守ってくれるという言い伝えがあります。皆さんも短冊に願いを込めて、年に1度のお祭りを楽しまれてはいかがでしょうか。キッズやましなでも、こどもたちと一緒に七夕飾りをして、こどもたちの健やかなる成長をお祈りしたいと思います。



スタッフ便り やましなスタッフが交替で書いています♪

最近は何に関係なく一年中手に入る野菜や果物が多いですね。でもやっぱり旬のものはその季節に食べるのが一番美味しい！旬の野菜を食べることは、免疫力を高めたり抵抗力をつけたりと、丈夫なからだづくりに繋がっていきます。夏は、とうもろこし、ズッキーニ、ゴーヤが私は好きです。バーベキューや夏野菜たっぷりカレーにしたり、デザートにはスイカ、ブドウ、メロンなど♡みなさんのお勧め夏野菜レシピがあったら教えてくださいね。K(看護師)



娘と2人でホームセンターに花を見に行きました。鉢植えの花を見に行ったのですが、結局悩んで買ったのは、娘も私も一目惚れした「ミニミニラン」でした。名前の通りとても小さなランで、“あわちどり”、“夢ちどり”の2種類があります。あまりに可愛いので2種類とも買いました♪話しかけながら大事に育ててきたいです。N(作業療法士)



スタッフおすすめの店<つきカレー&ナンハウス>

初富駅から徒歩3分ほど、鎌ヶ谷小学校ちかくのインド・ネパール料理店『つきカレー&ナンハウス』をご紹介します。可愛い感じの店内で、わたしはチーズナンセットを注文しました。カレーはディナーメニューの中から1種類選べ、今回はバターチキンをチョイス。サラダや漬物、ドリンクなどが付いてボリュームたっぷりに上に、ナンは1回だけおかわり無料！焼きたてのナンはサクッとフワッと美味しく、お腹もいっぱいになり大満足でした！他のセットメニューやカレーも食べてみたい...♡お子様メニューもあるので、ご家族で本格的なカレーをぜひ味わってみてください。 N(看護師)



鎌ヶ谷市中央2-2-16
TEL.047-401-4404
月曜定休
11:00~15:00
17:00~22:00

チーズナンセット 1250円

ステーションの近況
(6月末日現在)

<医療スタッフ> 看護14名 理学療法士6名 作業療法 1名 言語聴覚士3名 / 保育士4名

私達はリフォームと訪問看護リハビリステーションを連携し お客様の暮らしを豊かにするお手伝いをいたします。

ヤマシナ商事は、鎌ヶ谷の地域密着型リフォーム会社。
丁寧な対応、きめ細やかな主婦目線のご提案が好評です。



えっ!我が家がシロアリ被害に!?!~田久保家の事例~

今年のゴールデンウィークはシロアリ対策で終わりました。仕事上お客様にはシロアリの説明をよくいたしますが、まさか当事者になるとは…。我が家のようにどちらのお宅でも起こりうることです。簡単な経緯をご説明しますので、ぜひ今後の参考になさってください。



発見

4月中旬 羽アリ現る

ベランダで洗濯物を干していると大量の羽アリがいた。家のどこかにシロアリ被害を受けているところがあると確信!

〔シロアリは春頃羽アリが発生し、元の巣から飛び立って新しい巣を作ります。羽アリが室内から発生した場合、既に床下などにシロアリが棲みついている可能性が高いです。〕

調査

専門業者と一緒に確認

まずはシロアリの侵入口がどこにあるかを調査し、被害範囲の想定と解体部位の打ち合わせをする。

原因判明

壁を解体して原因が判明

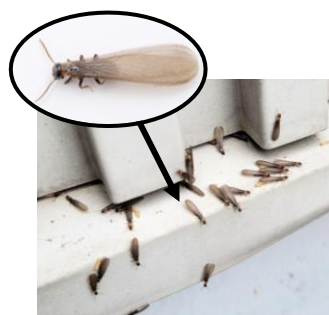
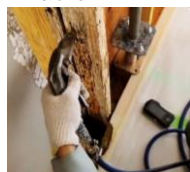
雨水が壁内をつたって柱に染み込み、そこにシロアリが発生した。ベランダの防水機能が切れて雨漏りしていたことが原因だった。

〔室内外とも表面上に変化はなく、気づきませんでした。〕

駆除防蟻

工事・防蟻処理

- ・シロアリ被害の壁と柱を取り除く。
- ・新しい柱を入れ防蟻処理を施し、最後に壁を復旧して完了。



〈シロアリとアリの違い〉



シロアリ被害を受けやすい場所

ジメジメしている所を好むシロアリは床下などに発生しやすく、リフォーム工事の際、発見されることも多いです。

●浴室・洗面所

湿気を好むシロアリにとって、水場である浴室や洗面所はもっとも快適な環境になりやすい。

●玄関

地面との距離が近いので、地中から出てきたシロアリが侵入しやすい。



●床下

床下にある木材は家を支える大事な部分。食害を受けて弱くなると耐震性の低下にもつながる。

●和室

シロアリは畳に使われているイグサもエサにする。定期的に畳上げによる湿気対策をしておく。

シロアリは部屋ではあまり発生しませんが、我が家のようにバルコニーや窓の雨漏りから木材が湿り、シロアリが発生しやすい環境になってしまうことはあります。被害がすすみ手遅れになる前に、気になる場所があればヤマシナまでご相談ください。



大変だったけど気づけてよかった!

田久保

お住まいに関するお悩みはヤマシナまでお問合せください!



写真が送れて便利! ラインでかんたんリフォーム相談!



Yamashina
ヤマシナ商事



0120-427-137



(事業所番号: 1262690089)
TEL 050-6865-7757
FAX 050-6865-7758
〒273-0123 鎌ヶ谷市南初富4-13-40



(事業所番号: 1252600190)
重症児デイサービス
キッズやましな
TEL/FAX 047-402-6430

