

鎌ヶ谷でずっとつながる。
だから、ずっと安心。

やましな 通信

Vol.76

2022年12月
やましな訪問看護
リハビリステーション発行

やましな訪問看護



読み聞かせは子どもの成長に大きな効果〈キッズやましな〉

早いもので師走に入り何かと慌ただしい時期になりますが、ほっと一息つきたい時には絵本はいかがでしょうか。絵本は子どもがはじめて出会う本です。最近ではブックスタートという取り組みが各自治体で進められていて、0歳児健康相談などの機会に絵本のプレゼントがあったり、ボランティアによる絵本の読み聞かせが実施されたりと、その大切さが注目されています。では、なぜ読み聞かせが大切なのでしょう。言葉を理解することが難しい赤ちゃんの時から読み聞かせをすることは子どもの成長に大きな効果をもたらすという研究結果も出ています。



冬にお勧めの絵本

「どうぞのいす」
「もりのおふろやさん」

- 親子の絆が深まる
- 心の成長
- 集中力が高まる
- 言葉の理解力・語彙力が身につく
- 想像力・表現力が身につく
- 学習能力の向上

読み聞かせには子どもだけでなく、読み手である大人のストレス軽減にも期待できるそうです。ぜひ、お子さんやお孫さんと一緒にお気に入りの一冊を見つけてくださいね。

スタッフ便り

やましなスタッフが交替で書いています♪

我が家の花壇は、小さいながらも草取りに一苦労。でも先日、久しぶりに草取りをしたところ、昨年植えてからずっと花が咲かなかったクリスマスローズに、たくさんつぼみがついているのを発見！そんな小さな幸せを見つけてはほっこりしています。訪問させていただいているご利用者様宅のお庭の木花にも日々癒されています。花っていいですね～。

看護師 かりた



最近のわたしの朝は、目を覚ますと隣で気持ち良さそうに寝ている子猫がいます。そして身仕度して玄関を出ると、メダカと「散歩をまだか」と楽しみに待っている犬がいます。今年は犬、猫、メダカが次々に我が家にやってきたので、朝が苦手なのに早起きをしなくてはならなくなりましたが、毎日、その可愛さに癒され元気をもらっています。

保育士 わたなべ



スタッフおすすめの店

北関東を中心に展開しているレストラン「フライングガーデン」をご紹介します。国道464号沿いにある千葉ニュータウン店に行ってきました！“爆弾ハンバーグ”という大きなハンバーグを売りにしているレストランです。ソースは和風、にんにく、山わさび、梅うまチーズの4種類から選べ、今回はニンニクソースで食べました。ハンバーグはレアな状態で提供され、熱々プレートの上で好みの焼き加減にして食べるスタイル。ふわふわで肉汁たっぷりとても美味しかったです！他にもメニューはありますが、初めて来店する際は爆弾ハンバーグで間違いのないと思います。さらに、男性にはうれしいライスおかわり無料！大満足でした♪ぜひ一度、足を運んでみてください！〈理学療法士しもとり〉

爆弾
ニンニクソース
250g ¥1,188



ガーリック
ライス ¥396



印西市草深1983-4 TEL.0476-48-4133
営業時間 11:00～22:00 年中無休

ステーションの近況
〈11月末日現在〉

〈医療スタッフ〉看護12名 理学療法士5名 作業療法 1名 言語聴覚士3名／保育士3名

私達はリフォームと訪問看護リハビリステーションを連携し
お客様の暮らしを豊かにするお手伝いをいたします。

ヤマシナ商事は、鎌ヶ谷の地域密着型リフォーム会社。
丁寧な対応、きめ細やかな主婦目線のご提案が好評です。



施工事例

ヤマシナリフォームの施工事例をご紹介します。

手すりと内窓で安全・安心な暮らし

お客様の要望

- 安全に室内移動ができるようにしたい。
- 寒さ・結露対策をしたい。

プランのポイント

〈手すり〉寝室からトイレまでの移動と外出時の動線の
安全性を高めるため手すりの取付をいたしました。

お母様が夜、トイレに起きた時の動きやお出かけになる時の玄関での動作を娘さんと一緒に確認しました。おかげで、ご本人の動きに合わせ必要などころにちょうどいい高さの手すりを取付けられ、安全に室内移動ができるようになりました。

〈断熱内窓〉複層ガラスにした方が断熱効果は高まるのですが、リビングなどの大きな窓では重くなりすぎてしまうため、お母様が開閉しやすいよう単板ガラスにしました。他すべての部屋についても冬場の結露に悩んでいらしかったので、それぞれ合ったガラスを設定し、断熱内窓を取付けさせていただきました。

まとめ

必要なところに手すりがあるということは、視力や足腰に不安がある方にとって本当に心強いものです。

特に、靴の脱ぎ履きの時やドアを開く時の不安定な体勢は転倒などの心配があるため、体をしっかりと支えられる手すりの存在は大きな安心につながります。

使う人にとって必要な場所を見極めることも重要となります。

内窓「LIXILインプラス」は、既存の窓の内側に新たに窓を取付けるだけなので、短時間の工事が可能。

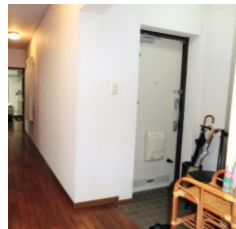
冬場の寒さ・結露対策、夏場の冷房効果・防音効果UPほか、色やデザインによってインテリアの雰囲気も変えられます。

取付けの際は、ぜひ気に入った内窓をチョイスしてお楽しみください。

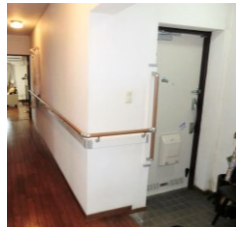
白井市南山 S様邸 ◇マンション ◇工期 3日間
手すり：パナソニック ベリティス 断熱内窓：LIXIL インプラス



手すり before



after

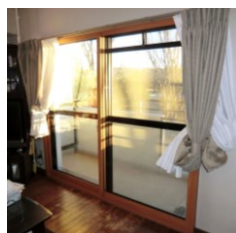


断熱内窓 before



リビング引違い窓

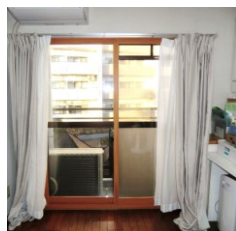
after



内窓設置
(透明単板ガラス)



北側洋室引違い窓



内窓設置
(透明複層ガラス)

おうちのお困りごとは、リフォームのヤマシナにご相談ください。



写真が送れて便利！ラインで
かんたんリフォーム相談！



Yamashina
ヤマシナ商事



0120-427-137



やましな
訪問看護 リハビリステーション

(事業所番号：1262690089)
TEL 050-6865-7757
FAX 050-6865-7758
〒273-0123鎌ヶ谷市南初富4-13-40



(事業所番号：1252600190)
重症児デイサービス
キッスやましな
TEL/FAX 047-402-6430

